



MINISTRY OF METEOROLOGY,
ENERGY, INFORMATION, DISASTER
MANAGEMENT, ENVIRONMENT,
CLIMATE CHANGE AND
COMMUNICATIONS (MEIDECC)
NUKU'ALOFA, TONGA

Fakafuofua ki he fa'ahi ta'u Afā 2020-2021 ma'a Tonga

(26 'Okatopa 2020)

Fakafuofua ki he fa'ahi ta'u Afā 2020-2021

Koe fakafuofua ki he ngaahi saikolone fakatalopiki 'e malava ke hoko 'i he fa'ahi ta'u afaa 2020/21 ke ne uesia e 'otu Tonga 'oku 'i lalo 'i he 'avalisi angamaheni. 'Aia 'oku fakafuofua 'e 'i he 'afaa 'e 1 kihe 2 'e ala hoko he fa'ahi ta'u afaa 2020-21. Ko e lahi taha kuo a'u kiai he kuohili 'i ha fa'ahi ta'u afaa pehe ni ko e afaa 'e 3. 'Oku 'i he 60% 'a e malava ke hoko ha Saikolone fakatalopiki malohi (Kalasi 3, 4 pe 5) 'e 1 'i he fa'ahi ta'u afaa 2020/21.

Ko e fakafuofua ki he halanga 'o e ngaahi afaa ki he fa'ahi ta'u afaa 2020-21 'e kei lahi ange pe faingamalie ke hu'u mei he 'elia 'o Fisi (60%) pea 40% meihe ngaahi feitu'u kehe.

Ko e ngaahi afaa 'e 4 ki he 6 'e malava ke hoko 'i houtau potu tahi Pasifiki ki he fa'ahi ta'u afaa 2020-21 pea oku fakafuofua 'e malava ke a'u ki ha afaa 'e 1 ki he 3 ai 'e a'u ki he afaa malohi (Kalasi 3, 4 pe 5). Ko e ngaahi afaa 'e lahi ke fa'ufa'u 'i he ngaahi potutahi 'oku mafana ange 'ofi 'i 'Aositelelia.

Ko e talafa'unga koia 'o e mafana 'o e ngaahi potutahi mo e tu'unga 'o e 'ea 'i he lolotonga ni, 'oku 'iai e fakafuofua na'a kamata ke 'asi mai e ngaahi afaa 'i he 'elia 'o e Pasifiki Saute 'i he 'uluaki uike ki he kongaloto 'o Tisema 2020.

Koe fa'ahi ta'u afaa 2020/21 'oku lahi ange ai faingamalie ki ha 'uha 'oku ma'u'olunga ange he 'avalisi ki he kotoa e 'otu Tonga ko e 'uhi koe fa'ahi ta'u La Nina 'oku tau lolotonga nga'unu atu kiai he mahina 'e 6 ka hoko mai. 'Oku malava pe ke liunga ua lahi 'o e 'uha 'i he avalisi 'i ha ngaahi mahina 'e ni'ihi.

Ko e fa'ahi ta'u Afā 2020-2021

Koe fa'ahi ta'u afaa 2020/21 'oku kamata faka'ofisiale ia 'i he 'aho 1 Novema 2020 pea ngata mei he 'aho 30 'Epeleli, 2021. 'Oku mahui'nga foki ke fakatokanga'i ange 'oku malava pea na'e 'osi 'i ai pe 'a e ngaahi saikolone fakatalopiki 'e ni'ihi kuo 'osi hoko 'i tu'a mei he fa'ahi ta'u afaa 'oku tau angamaheni ki ai, 'o hange koe saikolone fakatalopiki koia Ko "Keli" 'a ia na'a ne uesia 'a e Tokelau 'o e 'otu Tonga 'i Sune 1997. Koe vaha'a taimi 'oku fa'a lahi taha ke hoko ai 'a e ngaahi saikolone fakatalopiki 'i Tonga ni ko Sanuali ki Ma'asi, kae tau tefito ki he mahina ko Fepueli.

Koe tu'unga lolotonga 'o e fa'ahi ta'u afaa ko eni ko e fa'ahi ta'u afaa 'oku La Nina, pea 'e hokohoko atu pe La Nina 'ae fa'ahi ta'u afaa ko 'eni 'o a'u ki he faka'osinga 'o e fa'ahi ta'u afaa ki he ta'u fo'ou ('Epeleli 2021).

Ko e taimi 'oku hoko mai ai 'a e La Nina 'oku lahi mo ma'olunga 'i he 'avalisi 'a e 'uha ki he 'Otu Tonga ni pea 'oku lahi pea mo e ngaahi taimi 'e hoko ai mo ha ngaahi 'uha lalahi 'o malava ke tafea ma'u pe ai 'a e ngaahi feitu'u 'oku ma'olalo ange 'i he fa'ahi ta'u afaa ko 'eni.

Koe ngaahi Saikolone fakatalopiki na'a ne uesia 'ae 'Otu Tonga ni 'i he kuohili 'a 'ia oku meimei ke sipinga tatau pea moe tu'unga 'oe 'ea ki he fa'ahi ta'u afaa 2020/21.

Fa'ahi ta'u Afaa	Lahi 'oe Saikolone fakatalopiki na'e hoko	Lahi 'oe Saikolone fakatalopiki malohi (kalasi 3 pe toe malohi ange) na'e hoko
1970-1971	1	0
1974-1975	2	1
1984-1985	3	2
1995-1996	1	0
1999-2000	2	1
2000-2001	1	1
2005-2006	3	1
2008-2009	2	0
2016-2017	1	0
2017-2018	2	2
'Avalisi	1.8	0.8

Tepile 1: Koe fua oe mafana 'oe tahi Pasifikii 'oku ne faka'ilonga mai mei ai koe fa'ahi ta'u afaa 2020/21 'oku meimei ke fekainga'aki pe fai tatau ki he ngaahi fa'ahi ta'u afaa 'e 10 'i he kuohili: 1978/79, 1980/81, 1981/82, 1989/90, 1990/91, 1992/93, 1993/94, 1996/97, 2001/02, 2003/04, 2012/13, 2013/14.

'Oku 'avalisi ko ha Saikolone Fakatalopiki Malohi 'e 1 'e malava ke hoko 'i he fa'ahi ta'u afaa 2020/21.

Ko e ngaahi fakamatala fakasitesitika 'o e ngaahi Saikolone Fakatalopiki ne hoko 'I Tonga he Fa'ahi ta'u El-Nino, La-Nina pe 'Availisi talu mei he ta'u 1970.

Ta'u	Lahi 'o e ngaahi Ta'u afaa na'e hoko	Lahi 'o e Saikolone Fakatalopiki na'e hoko	Lahi 'o e Saikolone Fakatalopiki Malohi na'e hoko	Fakafuofua ki he 'Avilisi	'Avilisi Lahi 'o e Saikolone Fakatalopiki Malohi
Ta'u 'Avilisi	19	39	15	2.05	0.79
Ta'u La Nina	11	20	9	1.82	0.82
Ta'u El Nino	14	42	19	3.00	1.36

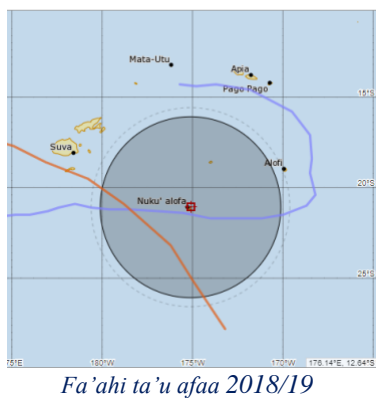
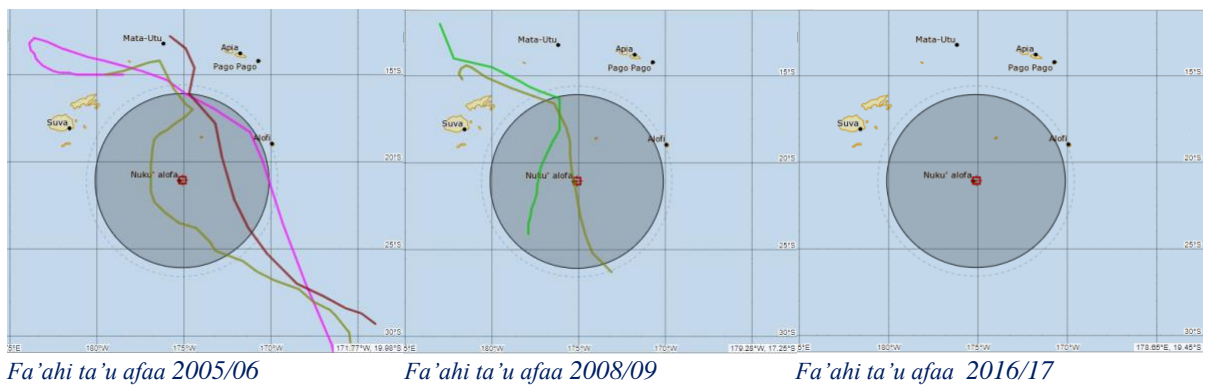
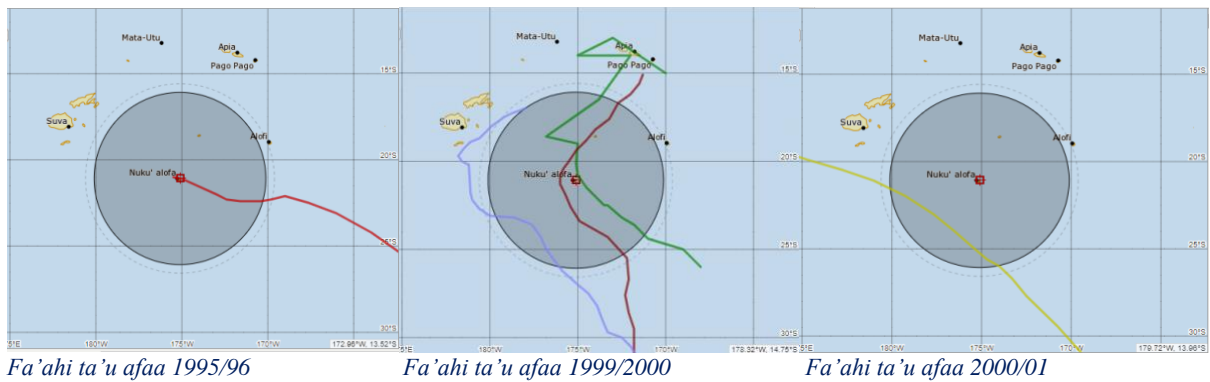
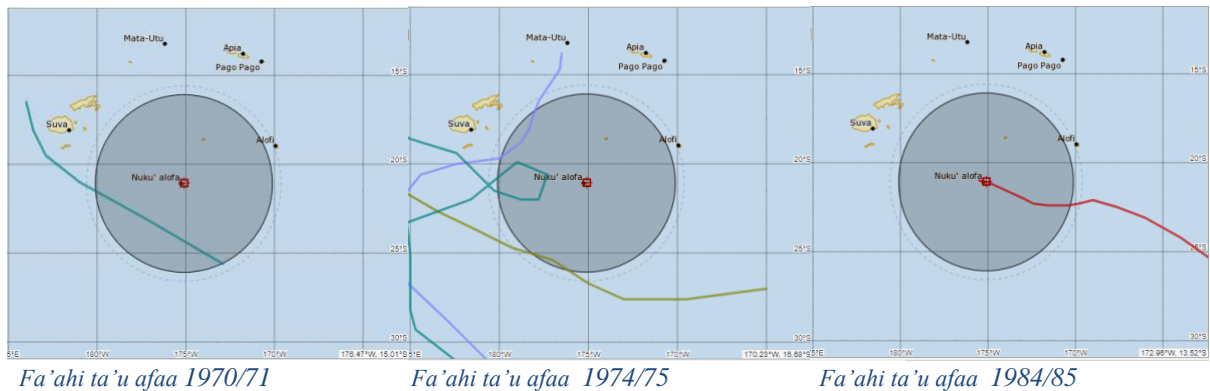
Tepile 2: Ngaahi fakamatala fakasitesitika ki ha ngaahi saikolone ne lekooti talu mei ta'u 1970 'a ia 'oku ne fakaha mai ai e ngaahi ta'u La Nina 'oku si'I ange ai ke hook ai ha ngaahi Saikolone Fakatalopiki.

Ko e ngaahi Saikolo Fakatalopiki malohi 'I he ngaahi ta'u kuo hili 'a ia 'oku tatau moe fa'ahi ta'u afaa koeni 2020/21.

Vahe Fonua	Saikolone Fakatalopiki malohi	Fa'ahi ta'u afaa
Niuafou'u	VAL (Kalasi 4)	1974/75
Ha'apai	NIGEL (Kalasi 3), ERIC (Kalasi 4)	1984/85
Tongatapu/Eua	MONA (Kalasi 3)	1999/00
Tongatapu/Eua	PAULA (Kalasi 4)	2000/01
Tongatapu/Eua	VAIANU (Kalasi 3)	2005/06
Tongatapu/Eua	GITA (Kalasi 4), KENI (Kalasi 3)	2017/18

Tepile 3: Fakamtala ki he ngaahi Saikalone Fakatalopiki Malohi ne lekooti 'i he ngaahi ta'u La Nina 'I he huohili 'o fakatatau mai ki he La Nina ko eni he fa'ahi ta'u afaa 2020/21. 'Oku 'I ai e vakai ko ha Saikalone Fakatalopiki malohi 'e 1 'oku malava ke ne uesia 'a Tonga no tautefito ki Ha'apai, Tongatapu mo 'Eua.

Ko e ngaahi halanga fononga 'o e ngaahi Saikalone 'i he fa'ahi ta'u La Nina 'i he kuohili.



Ko e hala fononga 'o e ngaahi saikalone e lahi ke fononga mai mei he faka-Tokelau-Hihifo mo e Faka-Hihifo 'o e 'otu Tonga. 'Oku lahi ange faingamalie ke uesia ai 'a Ha'apai,

Tongatapu mo 'Eua 'o kapau 'e 'i ai ha Saikolone Fakatalopiki he ta'u afaa koeni. Fakatatau ki Vava'u mo e Ongu Niua.

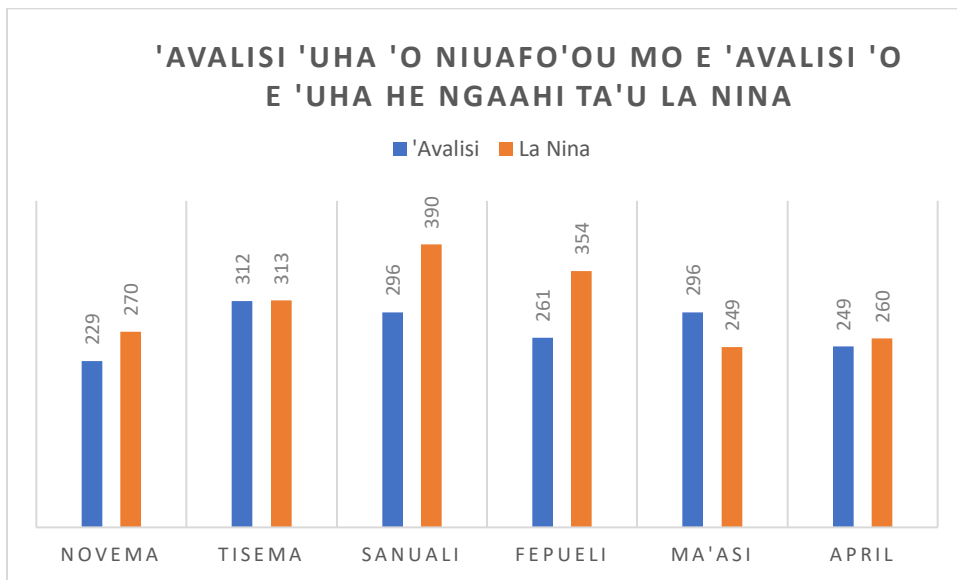


Figure 1: Ki Niuafo'ou ko ha 'uha 'oku lahi ange 'I he 'avalisi 'e ala hoko he mahina ko Sanuali mo Fepueli.

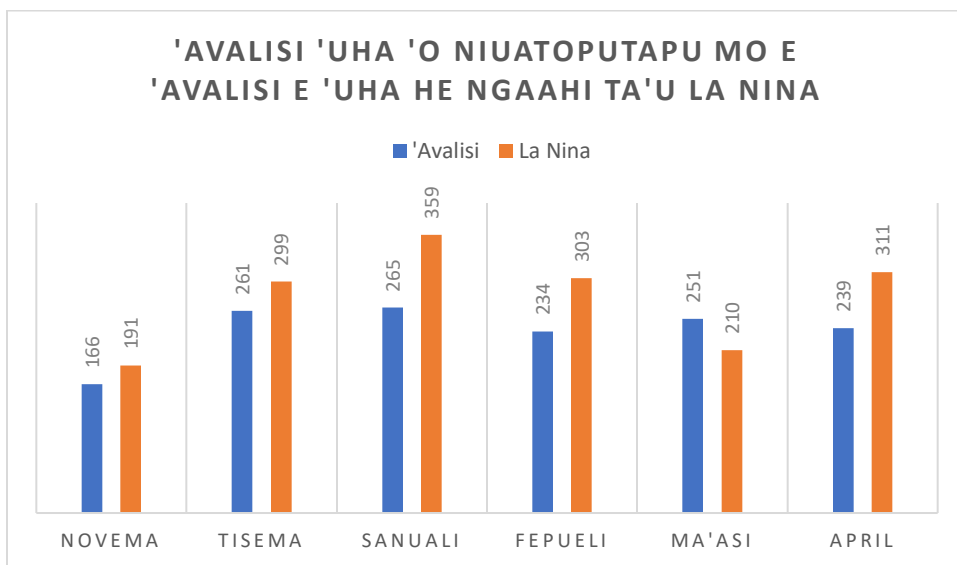


Figure 2: Ki Niuatoputapu ko ha 'uha 'oku lahi ange 'I he 'avalisi 'e ala hoko he mahina ko Tisema, Sanuali mo Fepueli.

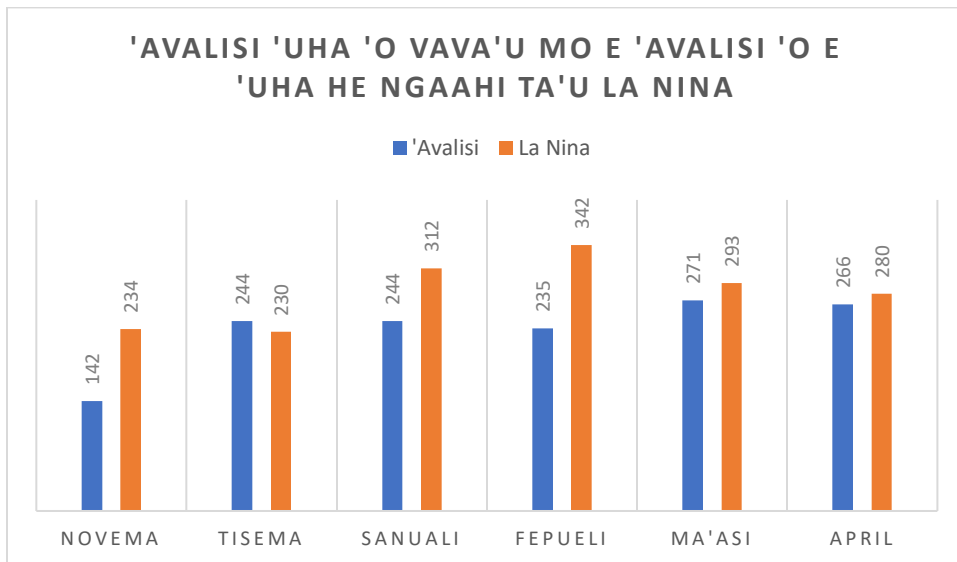


Figure 3: Ki Vava'u ko ha 'uha 'oku lahi ange 'I he 'avalisi 'e ala hoko he mahina ko Novema, Sanuali, Fepueli, Ma'asi mo 'Epeleli.

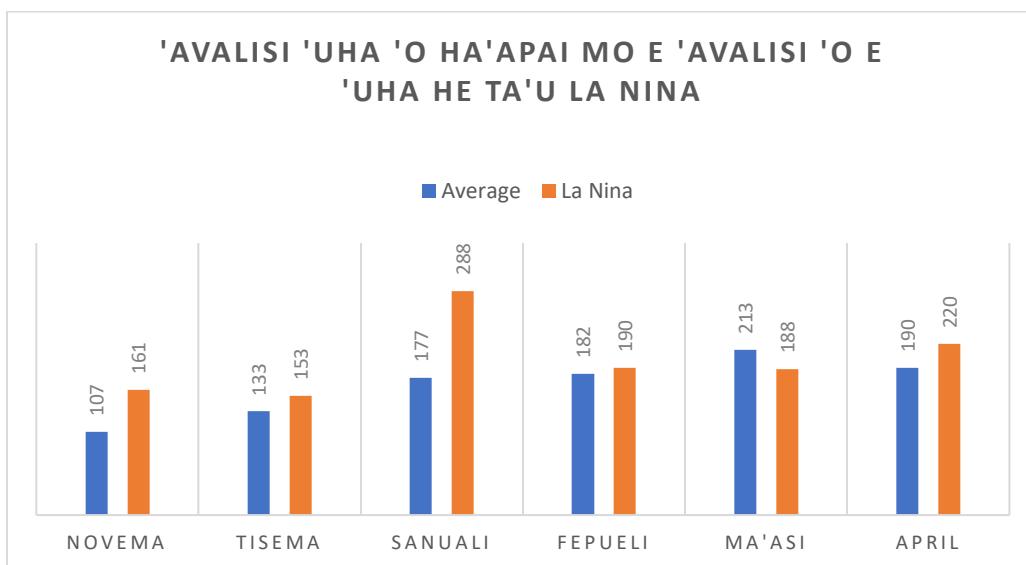


Figure 4: Ki Ha'apai ko ha 'uha 'oku lahi ange 'I he 'avalisi 'e ala hoko he mahina ko Novema, Tisema, Sanuali mo Fepueli.

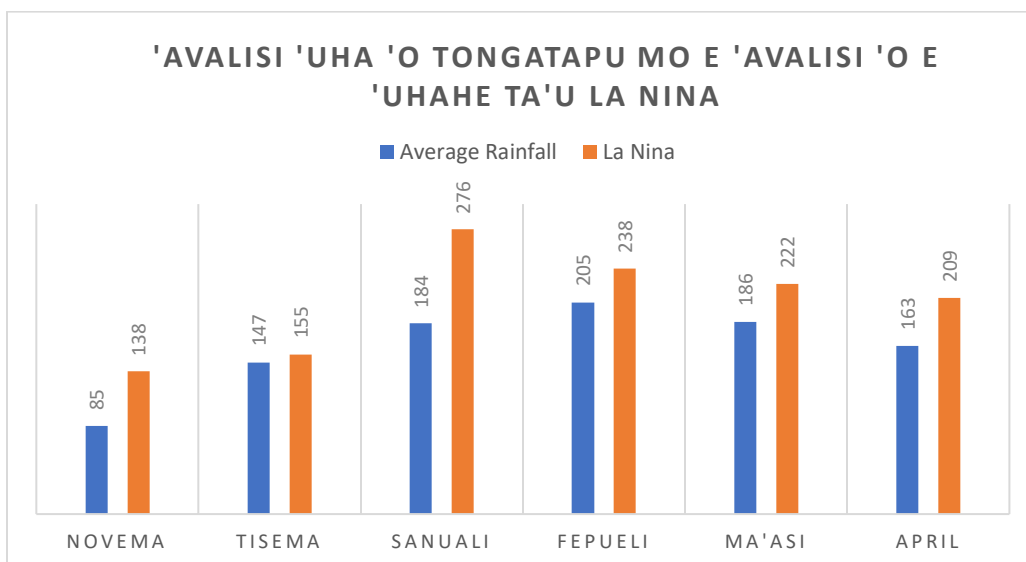


Figure 5: Ki Tongatapu ko ha 'uha 'oku lahi ange 'I he 'avalisi 'e ala hoko me he mahina ko Novema 2020 ki 'Epeleli 2021.

Ko e ngaahi uesia 'e ala ke hoko ki he ngaahi sekitoa 'e ni'i hi 'i he fa'ahi ta'u afaa 2020/21:

1. Sekitoa 'oe Ngoue

Neongo 'oku si'i ange faingamalie ke hoko ha ngaahi Saikolone ki he fa'ahi ta'u afaa ko'eni ka 'e malava ke uesia pe 'ae sekitoa ngoue 'i he hoko mai e ngaahi 'alotamaki anga maheni 'o e fa'ahi ta'u afaa . 'E lava ke uesia heni e ngaahi ngoue hange koe siaine, lesi moe mei. Makatu'unga mei he faingamalie ke lahi 'a 'uha ange 'a e 'uha 'i 'avalisi angamaheni 'i he fa'ahi ta'u afaa ko 'eni 'oku mahu'inga ke to 'a e ngaahi ngoue 'oku sai 'i he lahi 'a e vai hange ko e Talo, Kava moe Kape. 'E fiema'u ke fai ha tokanga makehe kihe polokama huo koe uhi koe fkuofua kiha ta'u Vai.

2. Sekitoa 'oe ma'u'anga Vai

'Oku 'iai e tui 'e lahi 'aupito 'a e vai 'e ma'u 'i he fa'ahi ta'u afaa ko'eni. Koia ai 'oku mahuinga 'aupito ke tatanaki 'a ngaahi vai 'uha ko'eni. 'Oku si'isi'i e faingamalie ke hoko ha la'ala'a pe honge vai ia 'i he fa'ahi ta'u afaa ko'eni. Ki he ngaahi 'otu motu iiki 'oku fakafalala 'i he 'uha, 'oku mahu'inga ke mou tatanaki e 'uha ki he lahi taha he fa'ahi ta'u afaa ko'eni pea ke ngaue'aki fakapotopoto foki. Fiema'u ke teuteu'i e ngaahi 'ato kae 'uma'a e ngaahi fakatalii ke tanaki e lahi taha e vai 'e ala tanaki.

3. Sekitoa 'o e Mo'ui

'E malava ke uesia 'ae kakai 'oe fonua mei he fokoutua pe koe ngaahi mahaki felave'i mo e uesia e mau'anga vai 'i ha hoko ha matangi malohi pea moe tafea he uha lahi. Mahino pe 'e lahi e namu koe uhii koe lahi e uhaa 'aia 'e fiema'u ke fai ha tokanga makehe ki he tafa'aki koia ke faka'auha e ngaahi nofo'anga e namu.

4. Sekitoa ki he ngaahi Ngaue'anga Lalahi

Ko eaingamalie ke 'iai ha saikolone fakatalopiki malohi he fa'ahi ta'u afaa ko'eni 'oku 'i he 60%. Fiema'u kef ai pe ha teuteu e ngaahi shutter kihe falenofo'anga pea ta e ngaahi 'akau ofi ki he fale.

5. Sekitoa 'o e Takimamata

'E pe ke fai ha teuteu e sekitoa ni koe uhi koe 60% e faingamalie ke hoko ha afaa lahi

6. Sekitoa 'oe Toutai

'Amanaki 'e lelei e Toutai Valu moe hono touti'i 'o e ika taka hange koe fakatele ko e 'uhii lahi e me'akai 'a e ika fekau'aki mo e fa'ahi ta'u La Nina.

7. Sekitoa ki he ngaahi Sevesi Tefito

'E malava ke uesia lahi 'ae ngaahi ngaue moe seevesi 'uhila, fetuutaki pea moe vai 'oka 'iai ha afa lahi . Koia 'e fiema'u ke fai

8. Sekitoa 'oe Fefononga'aki

"E fiema'u foki ke fai moe tokanga mavahe ki he sekitoa e fefononga'aki he hala pule'anga he 'e malava ke uesia 'ehe ngaahi 'uha lahi mo e tafea 'oku hanganaki atu kiai he mahina 'e 6 ka hoko mai

Tokateu ma'u pe

'Oku mahuinga ke fai hano tokangaekina 'a e fakamatala 'oku tuku atu ki he fa'ahi ta'u afaa ko'eni 2020-21 ki he kotoa e kakai 'oe Fonua ke tokateu pea mo mateuteu ma'u pe, pea ke tau tuku taimi pea mo fakafanonogo ki he ngaahi fakamatala'ea 'I he 'aho kotoa lolotonga e fa'ahi ta'u afaa ni, koe ngaahi fakatokanga pea moe fakatokanga saikolone 'i he taimi oku tuku atu ai mei he Va'a Fakamatala'ea 'a Tonga, Potungae 'ae MEIDECC.

Kataki fakatokanga'i koe fakamatala koeni koe fakamatala fakaofiofi pe mo e fakafuofua pea 'e 'iai pe 'a e ngaahi feliuliuaki. 'E tuku atu e fakamatala hoko 'i konga ki mui 'o Sanuali 2021.

-Ngata'anga-